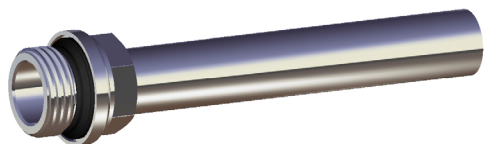




TUBO RAME CROMATO CON RACCORDO FILETTATO ART.8875



ATTACCO 1/2" MASCHIO

TUBO RAME Ø15 mm
Lunghezza: 100 mm / 200 mm

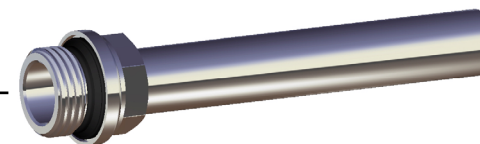
CARATTERISTICHE TECNICHE

Pressione nominale:	10 bar
Temperatura massima di esercizio:	95°C
Fluidi utilizzabili:	Acqua
Guarnizione di tenuta:	EPDM

VF289 EDIZIONE N°1: 10/02/2015



TUBO RAME CROMATO CON RACCORDO FILETTATO ART.8875



ATTACCO 1/2" MASCHIO

TUBO RAME Ø15 mm
Lunghezza: 100 mm / 200 mm

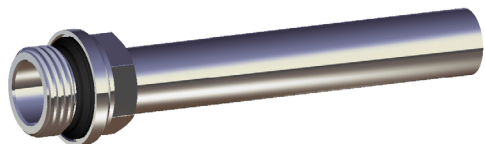
CARATTERISTICHE TECNICHE

Pressione nominale:	10 bar
Temperatura massima di esercizio:	95°C
Fluidi utilizzabili:	Acqua
Guarnizione di tenuta:	EPDM

VF289 EDIZIONE N°1: 10/02/2015



TUBO RAME CROMATO CON RACCORDO FILETTATO ART.8875



ATTACCO 1/2" MASCHIO

TUBO RAME Ø15 mm
Lunghezza: 100 mm / 200 mm

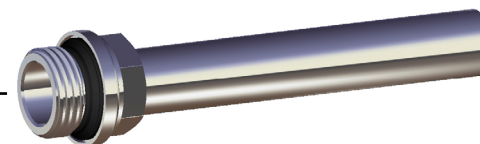
CARATTERISTICHE TECNICHE

Pressione nominale:	10 bar
Temperatura massima di esercizio:	95°C
Fluidi utilizzabili:	Acqua
Guarnizione di tenuta:	EPDM

VF289 EDIZIONE N°1: 10/02/2015



TUBO RAME CROMATO CON RACCORDO FILETTATO ART.8875



ATTACCO 1/2" MASCHIO

TUBO RAME Ø15 mm
Lunghezza: 100 mm / 200 mm

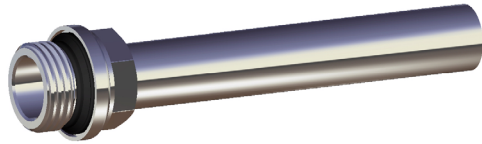
CARATTERISTICHE TECNICHE

Pressione nominale:	10 bar
Temperatura massima di esercizio:	95°C
Fluidi utilizzabili:	Acqua
Guarnizione di tenuta:	EPDM

VF289 EDIZIONE N°1: 10/02/2015



CHROME-PLATED COPPER PIPE WITH THREADED FITTING ART. 8875



½" MALE CONNECTION

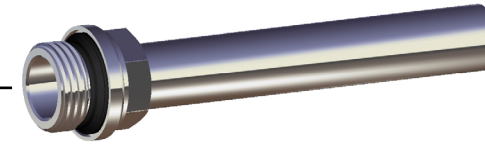
D.15 MM COPPER PIPE
Length: 100mm / 200mm

TECHNICAL FEATURES:

Nominal pressure: 10 bar
Max. working temperature : 95 °C
Compatible fluids: water
Sealing gasket: EPDM



CHROME-PLATED COPPER PIPE WITH THREADED FITTING ART. 8875



½" MALE CONNECTION

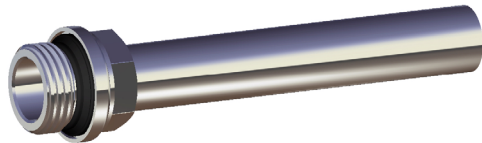
D.15 MM COPPER PIPE
Length: 100mm / 200mm

TECHNICAL FEATURES:

Nominal pressure: 10 bar
Max. working temperature : 95 °C
Compatible fluids: water
Sealing gasket: EPDM



CHROME-PLATED COPPER PIPE WITH THREADED FITTING ART. 8875



½" MALE CONNECTION

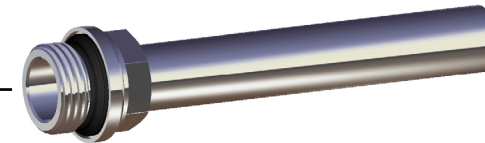
D.15 MM COPPER PIPE
Length: 100mm / 200mm

TECHNICAL FEATURES:

Nominal pressure: 10 bar
Max. working temperature : 95 °C
Compatible fluids: water
Sealing gasket: EPDM



CHROME-PLATED COPPER PIPE WITH THREADED FITTING ART. 8875



½" MALE CONNECTION

D.15 MM COPPER PIPE
Length: 100mm / 200mm

TECHNICAL FEATURES:

Nominal pressure: 10 bar
Max. working temperature : 95 °C
Compatible fluids: water
Sealing gasket: EPDM